

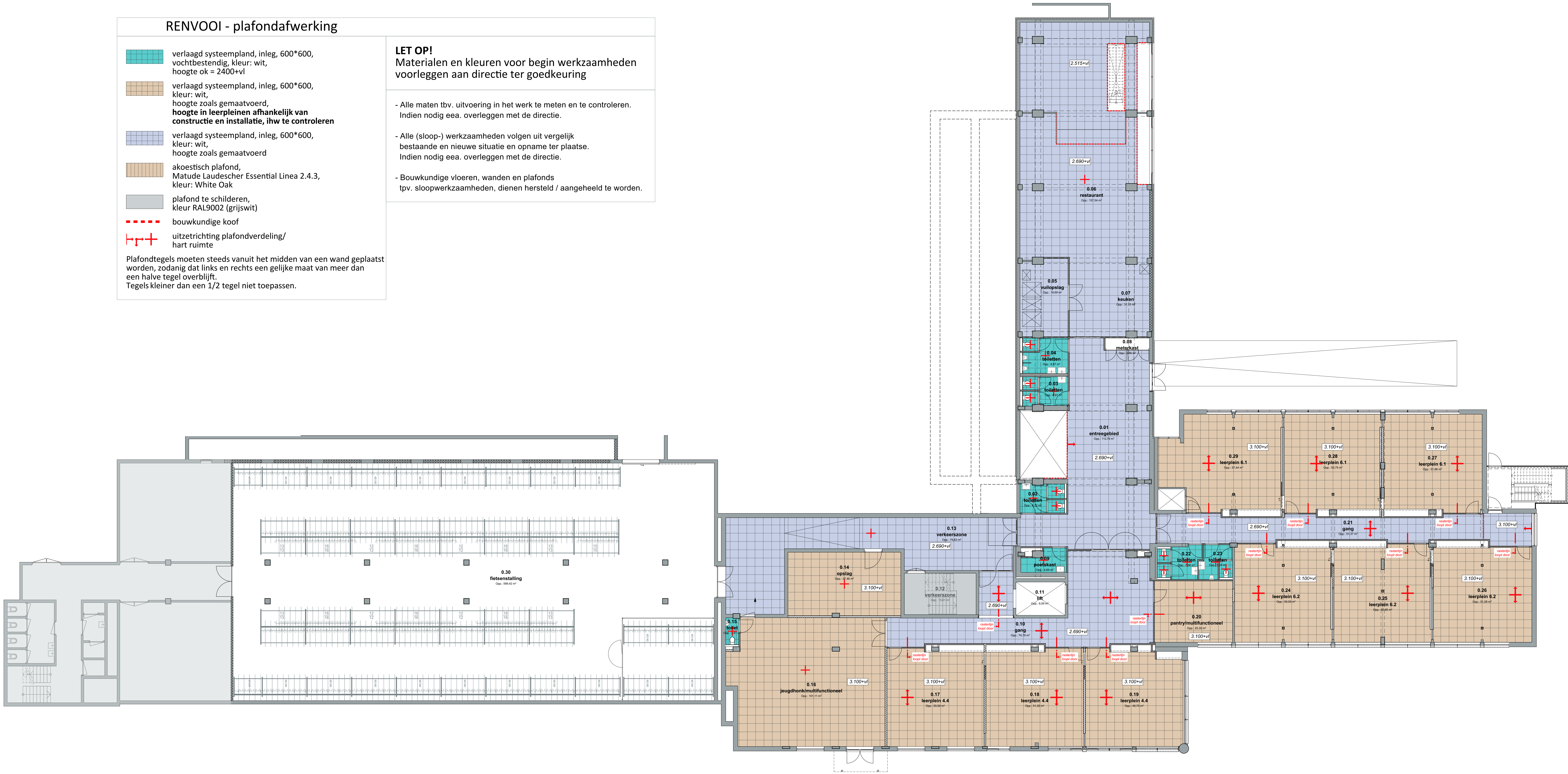
RENVOOI - plafondafwerking

- verlaagd systeempland, inleg, 600\*600, vochtbestendig, kleur: wit, hoogte ok = 2400+vl
- verlaagd systeempland, inleg, 600\*600, kleur: wit, hoogte zoals gemaatvoerd, **hoogte in leerpleinen afhankelijk van constructie en installatie, ihw te controleren**
- verlaagd systeempland, inleg, 600\*600, kleur: wit, hoogte zoals gemaatvoerd
- akoestisch plafond, Matude Laudescher Essential Linea 2.4.3, kleur: White Oak
- plafond te schilderen, kleur RAL9002 (grijswit)
- bouwkundige koof
- uitzettingplafondverdeling/hart ruimte

Plafondtegels moeten steeds vanuit het midden van een wand geplaatst worden, zodanig dat links en rechts een gelijke maat van meer dan een halve tegel overblijft.  
Tegels kleiner dan een 1/2 tegel niet toepassen.

LET OP!  
Materialen en kleuren voor begin werkzaamheden voorleggen aan directie ter goedkeuring

- Alle maten tbv. uitvoering in het werk te meten en te controleren. Indien nodig eea. overleggen met de directie.
- Alle (sloop-) werkzaamheden volgen uit vergelijk bestaande en nieuwe situatie en opname ter plaatse. Indien nodig eea. overleggen met de directie.
- Bouwkundige vloeren, wanden en plafonds tpv. sloopwerkzaamheden, dienen hersteld / aangeheeld te worden.



versie: datum: omschrijving:  
wijz. A 03 maart 2026 Diversen  
wijz. B 08 april 2026 Entree  
wijz. C  
wijz. D

108 Het Martin Buber

Locatie Atrium gebouw N&V

Wingraacht 47-53

6461 EM Kerkrade

Het Martin Buber

Stadsdeel 3

6461 AL Kerkrade

03 Bouwkundig - Nieuw

DO 158

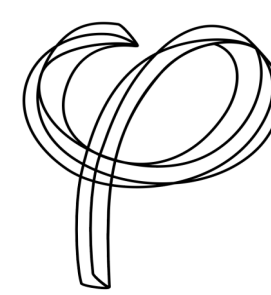
Plafondafwerking - Begane grond

1:100, 1:75

schaal formaat

23 januari 2026

datum



opdrachtgever

Deze tekening is eigendom van Phidias Community Innovation en mag zonder schriftelijk toestemming niet gereproduceerd of anderszins gebruikt worden.

Phidias Community Innovation  
Watersley 31  
6132 KA Sittard  
+31 (0) 46 711 1736  
info@phidias.nl

- Alle maten tbv. uitvoering in het werk te meten en te controleren. Indien nodig eea. overleggen met de directie.
- Alle (sloop-) werkzaamheden volgen uit vergelijk bestaande en nieuwe situatie en opname ter plaatse. Indien nodig eea. overleggen met de directie.